

Алматы (7273)495-231
 Ангарск (3955)60-70-56
 Архангельск (8182)63-90-72
 Астрахань (8512)99-46-04
 Барнаул (3852)73-04-60
 Белгород (4722)40-23-64
 Благовещенск (4162)22-76-07
 Брянск (4832)59-03-52
 Владивосток (423)249-28-31
 Владикавказ (8672)28-90-48
 Владимир (4922)49-43-18
 Волгоград (844)278-03-48
 Вологда (8172)26-41-59
 Воронеж (473)204-51-73
 Екатеринбург (343)384-55-89

Иваново (4932)77-34-06
 Ижевск (3412)26-03-58
 Иркутск (395)279-98-46
 Казань (843)206-01-48
 Калининград (4012)72-03-81
 Калуга (4842)92-23-67
 Кемерово (3842)65-04-62
 Киров (8332)68-02-04
 Коломна (4966)23-41-49
 Кострома (4942)77-07-48
 Краснодар (861)203-40-90
 Красноярск (391)204-63-61
 Курск (4712)77-13-04
 Курган (3522)50-90-47
 Липецк (4742)52-20-81

Магнитогорск (3519)55-03-13
 Москва (495)268-04-70
 Мурманск (8152)59-64-93
 Набережные Челны (8552)20-53-41
 Нижний Новгород (831)429-08-12
 Новокузнецк (3843)20-46-81
 Ноябрьск (3496)41-32-12
 Новосибирск (383)227-86-73
 Омск (3812)21-46-40
 Орел (4862)44-53-42
 Оренбург (3532)37-68-04
 Пенза (8412)22-31-16
 Петрозаводск (8142)55-98-37
 Псков (8112)59-10-37
 Пермь (342)205-81-47

Ростов-на-Дону (863)308-18-15
 Рязань (4912)46-61-64
 Самара (846)206-03-16
 Санкт-Петербург (812)309-46-40
 Саратов (845)249-38-78
 Севастополь (8692)22-31-93
 Саранск (8342)22-96-24
 Симферополь (3652)67-13-56
 Смоленск (4812)29-41-54
 Сочи (862)225-72-31
 Ставрополь (8652)20-65-13
 Сургут (3462)77-98-35
 Сыктывкар (8212)25-95-17
 Тамбов (4752)50-40-97
 Тверь (4822)63-31-35

Тольятти (8482)63-91-07
 Томск (3822)98-41-53
 Тула (4872)33-79-87
 Тюмень (3452)66-21-18
 Ульяновск (8422)24-23-59
 Улан-Удэ (3012)59-97-51
 Уфа (347)229-48-12
 Хабаровск (4212)92-98-04
 Чебоксары (8352)28-53-07
 Челябинск (351)202-03-61
 Череповец (8202)49-02-64
 Чита (3022)38-34-83
 Якутск (4112)23-90-97
 Ярославль (4852)69-52-93

Россия +7(495)268-04-70

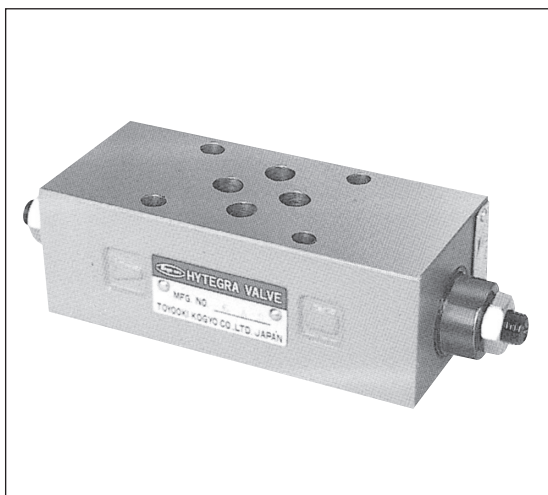
Казахстан +7(7172)727-132

Киргизия +996(312)96-26-47

<https://toyooki.nt-rt.ru> || tik@nt-rt.ru

THROTTLE VALVE (HF3H-P、HF3H-R、HF3H-A、HF3H-AY、HF3H-B、HF3H-BY、HF3H-W、HF3H-WY)

THROTTLE VALVE (HF3H) SIZE 025 / 03 / 06



■Description of the model designation

HF3H-A (Y) -40 (K) -025B

- Nominal size 025B, 03, 06
- With/without check valve
No code: Without check valve
K: With check valve
- Max. control flow rate
40: 40 L/min 80: 80 L/min
190: 190 L/min
- Control method
No code: Meter-out
Y: Meter-in
- Control port
P: P port A: A port
B: B port W: A-B port
- Stack type
- Max. operating pressure 3: 21 MPa (025B: 25 MPa)
- Flow control valve

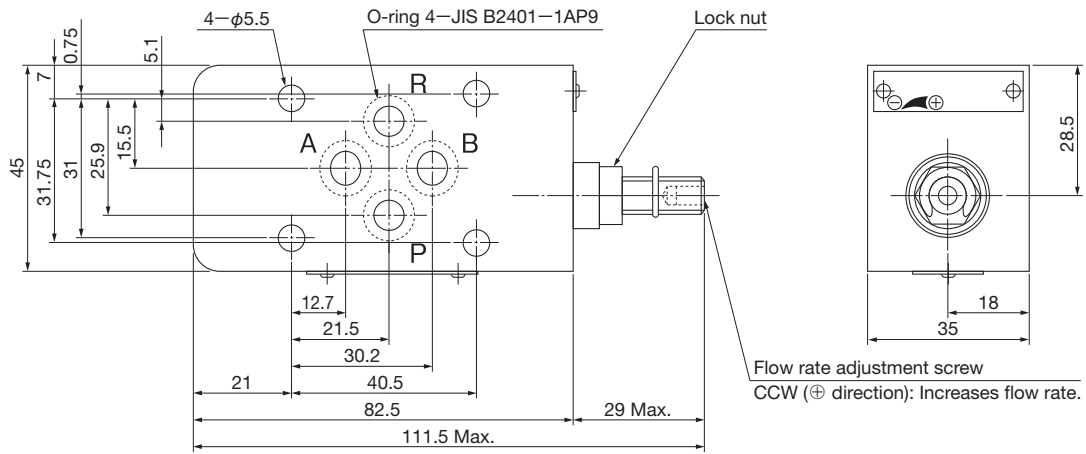
D

■ Specifications

| Control port | Type | Model | Max. operating pressure (MPa) | Flow rate adjustment range (L/min) | Check valve cracking pressure (MPa) | Symbol | |
|--------------|-----------|------------------|-------------------------------|------------------------------------|-------------------------------------|--------|--|
| B | Meter-out | HF3H-B-40K-025B | 25 | 0.5 to 40 | 0.04 | | |
| | | HF3H-B-80K-03 | 21 | 0.5 to 80 | | | |
| | | HF3H-B-190K-06 | | 1.0 to 190 | | | |
| | Meter-in | HF3H-BY-40K-025B | 25 | 0.5 to 40 | | | |
| | | HF3H-BY-80K-03 | 21 | 0.5 to 80 | | | |
| | | HF3H-BY-190K-06 | | 1.0 to 190 | | | |
| A·B | Meter-out | HF3H-W-40K-025B | 25 | 0.5 to 40 | 0.04 | | |
| | | HF3H-W-80K-03 | 21 | 0.5 to 80 | | | |
| | | HF3H-W-190K-06 | | 1.0 to 190 | | | |
| | Meter-in | HF3H-WY-40K-025B | 25 | 0.5 to 40 | | | |
| | | HF3H-WY-80K-03 | 21 | 0.5 to 80 | | | |
| | | HF3H-WY-190K-06 | | 1.0 to 190 | | | |

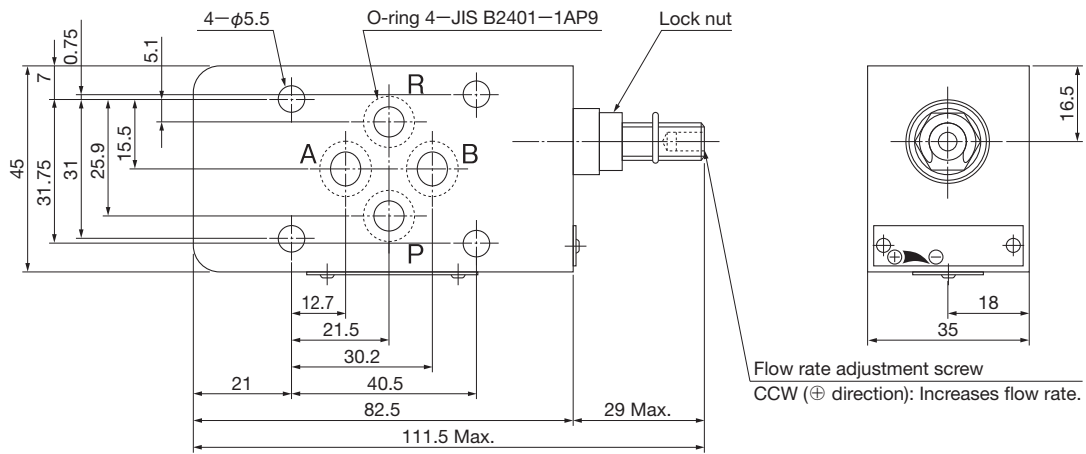
■ Outside dimensions

HF3H-P-40-025B



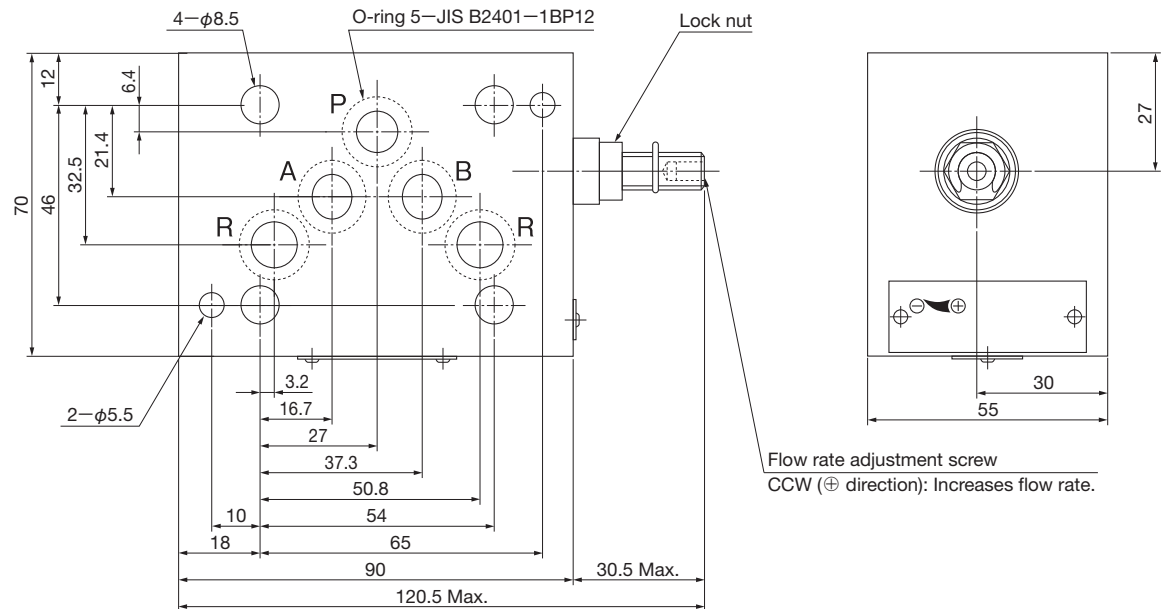
Mass: 0.9kg

HF3H-R-40-025B



Mass: 0.9kg

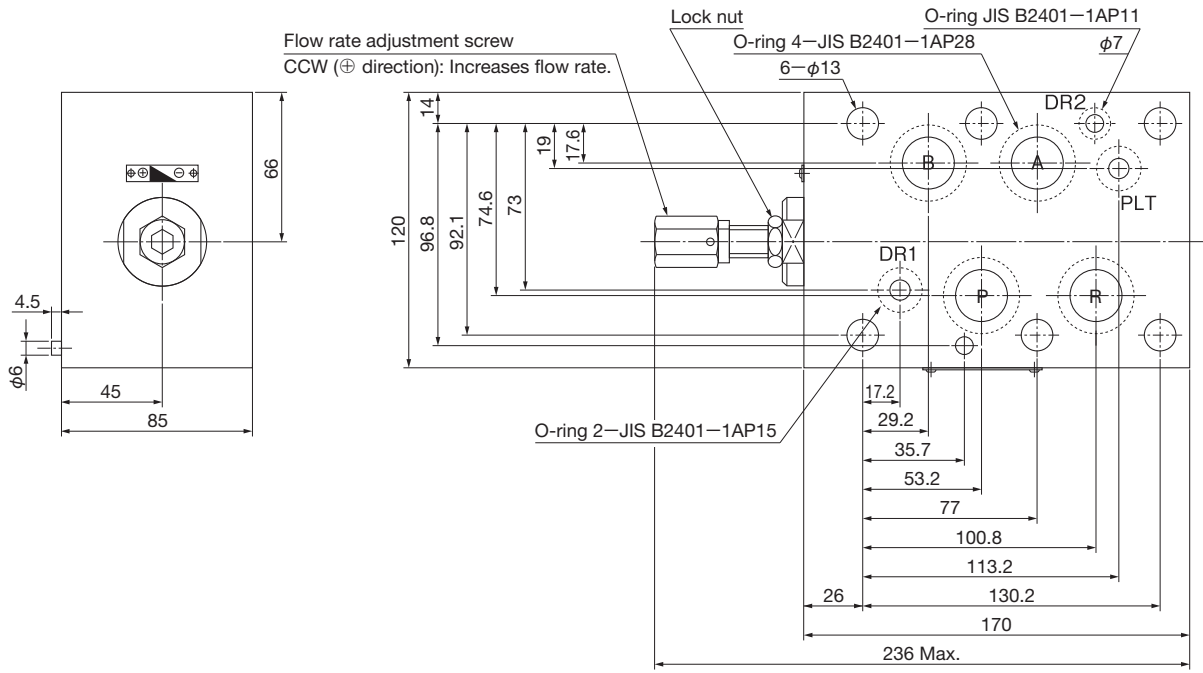
HF3H-P-80-03



Mass: 2.0kg

■ Outside dimensions

HF3H-P-190-06



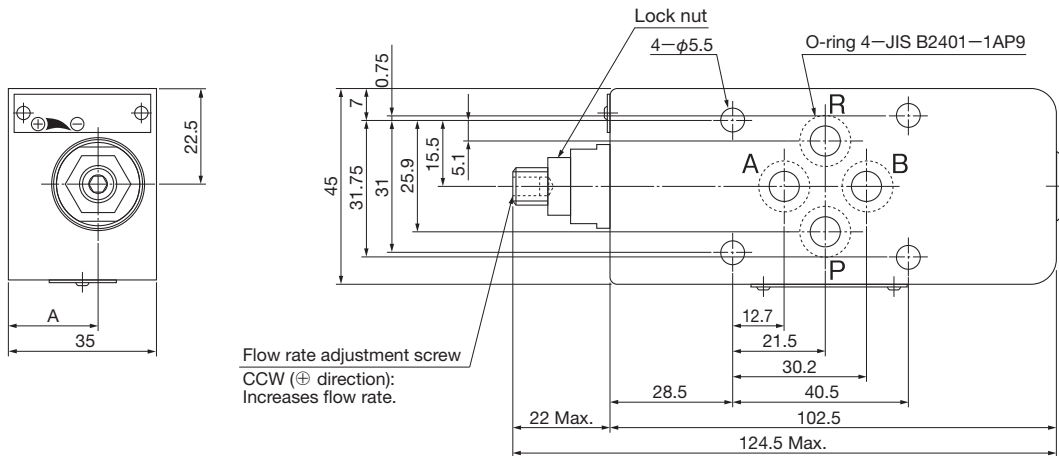
Mass: 10.5kg



HY-TEGRA SYSTEM

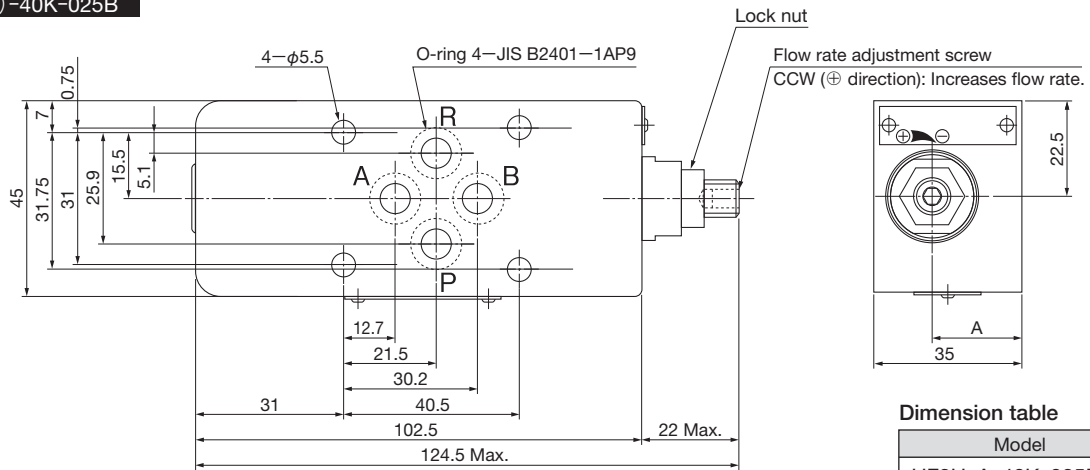
Outside dimensions

HF3H-A (Y) -40K-025B



Mass: 1.0kg

HF3H-B (Y) -40K-025B



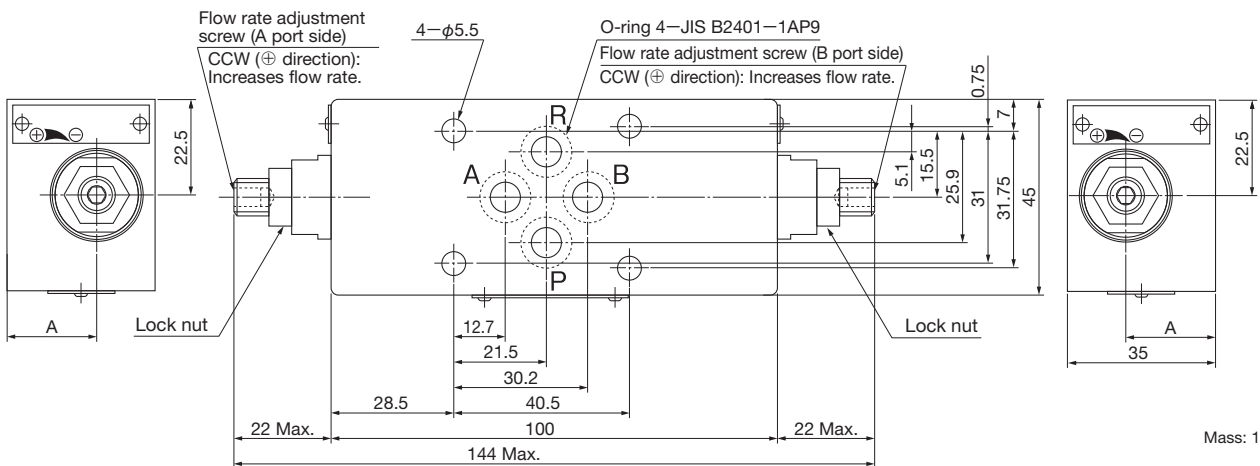
Mass: 1.0kg

Dimension table

Unit: mm

| Model | Dimension A |
|------------------|-------------|
| HF3H-A-40K-025B | 21 |
| HF3H-AY-40K-025B | 14 |
| HF3H-B-40K-025B | 21 |
| HF3H-BY-40K-025B | 14 |

HF3H-W (Y) -40K-025B



Mass: 1.08kg

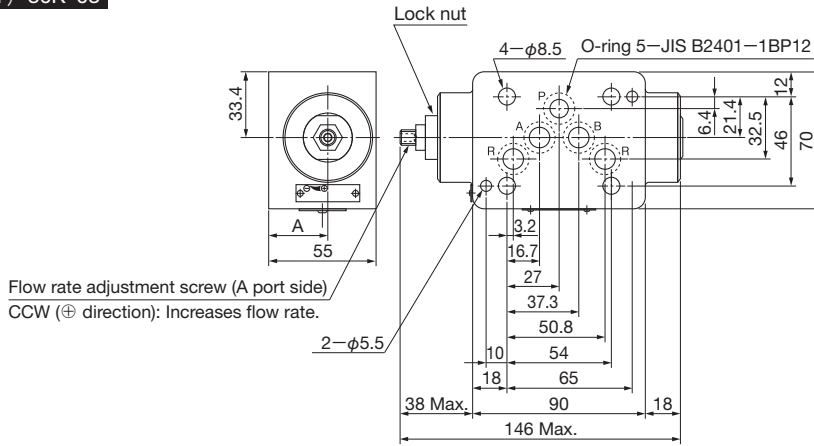
Dimension table

Unit: mm

| Model | Dimension A |
|------------------|-------------|
| HF3H-W-40K-025B | 21 |
| HF3H-WY-40K-025B | 14 |

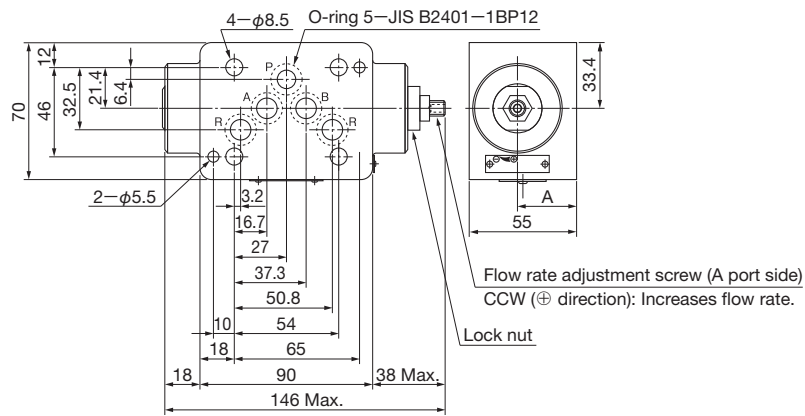
■ Outside dimensions

HF3H-A (Y) -80K-03



Mass: 2.1kg

HF3H-B (Y) -80K-03



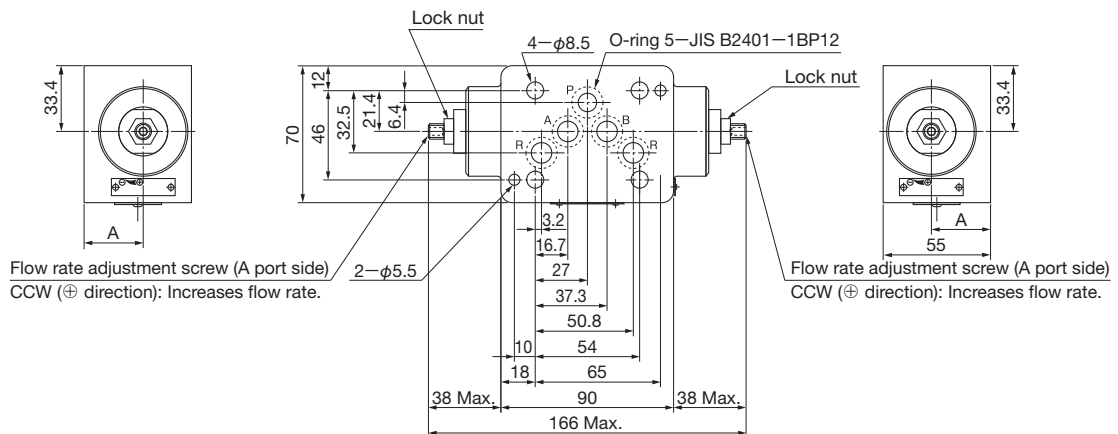
Mass: 2.1kg

Dimension table

Unit: mm

| Model | Dimension A |
|----------------|-------------|
| HF3H-A-80K-03 | 30 |
| HF3H-AY-80K-03 | 25 |
| HF3H-B-80K-03 | 30 |
| HF3H-BY-80K-03 | 25 |

HF3H-W (Y) -80K-03



Mass: 2.1kg

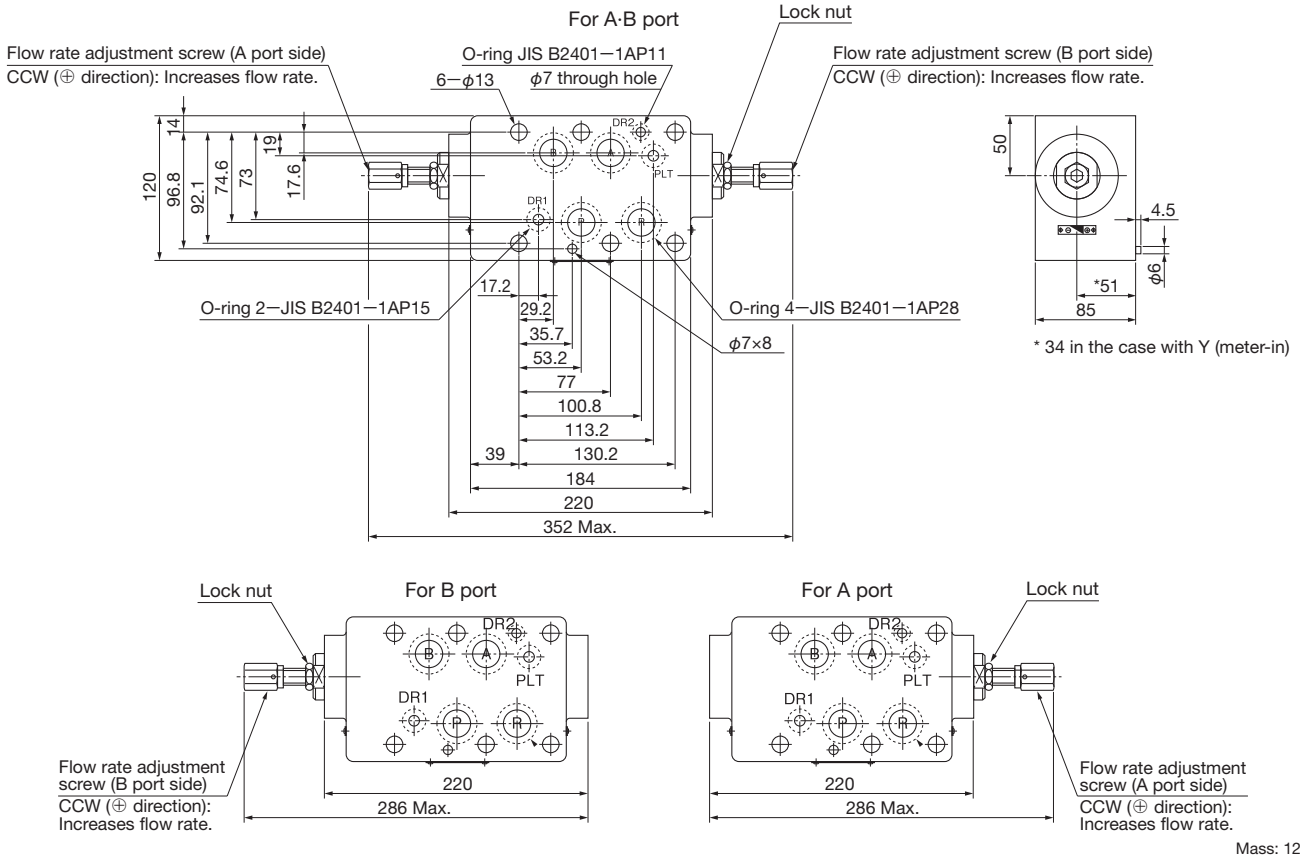
Dimension table

Unit: mm

| Model | Dimension A |
|----------------|-------------|
| HF3H-W-80K-03 | 30 |
| HF3H-WY-80K-03 | 25 |

■ Outside dimensions

HF3H-*(Y)-190K-06



Specifications

| Control port | Type | Model | Max. operating pressure (MPa) | Flow rate adjustment range (L/min) | Check valve cracking pressure (MPa) | Symbol |
|--------------|-----------|------------------|-------------------------------|------------------------------------|-------------------------------------|--------|
| P | — | HF3H-P-40-025B | 25 | 0.5 to 40 | — | |
| | | HF3H-P-80-03 | 21 | 0.5 to 80 | | |
| | | HF3H-P-190-06 | | 1.0 to 190 | | |
| R | — | HF3H-R-40-025B | 25 | 0.5 to 40 | — | |
| A | Meter-out | HF3H-A-40K-025B | 25 | 0.5 to 40 | 0.04 | |
| | | HF3H-A-80K-03 | 21 | 0.5 to 80 | | |
| | | HF3H-A-190K-06 | | 1.0 to 190 | | |
| | Meter-in | HF3H-AY-40K-025B | 25 | 0.5 to 40 | | |
| | | HF3H-AY-80K-03 | 21 | 0.5 to 80 | | |
| | | HF3H-AY-190K-06 | | 1.0 to 190 | | |

Алматы (7273)495-231
 Ангарск (3955)60-70-56
 Архангельск (8182)63-90-72
 Астрахань (8512)99-46-04
 Барнаул (3852)73-04-60
 Белгород (4722)40-23-64
 Благовещенск (4162)22-76-07
 Брянск (4832)59-03-52
 Владивосток (423)249-28-31
 Владикавказ (8672)28-90-48
 Владимир (4922)49-43-18
 Волгоград (844)278-03-48
 Вологда (8172)26-41-59
 Воронеж (473)204-51-73
 Екатеринбург (343)384-55-89

Иваново (4932)77-34-06
 Ижевск (3412)26-03-58
 Иркутск (395)279-98-46
 Казань (843)206-01-48
 Калининград (4012)72-03-81
 Калуга (4842)92-23-67
 Кемерово (3842)65-04-62
 Киров (8332)68-02-04
 Коломна (4966)23-41-49
 Кострома (4942)77-07-48
 Краснодар (861)203-40-90
 Красноярск (391)204-63-61
 Курск (4712)77-13-04
 Курган (3522)50-90-47
 Липецк (4742)52-20-81

Магнитогорск (3519)55-03-13
 Москва (495)268-04-70
 Мурманск (8152)59-64-93
 Набережные Челны (8552)20-53-41
 Нижний Новгород (831)429-08-12
 Новокузнецк (3843)20-46-81
 Ноябрьск (3496)41-32-12
 Новосибирск (383)227-86-73
 Омск (3812)21-46-40
 Орел (4862)44-53-42
 Оренбург (3532)37-68-04
 Пенза (8412)22-31-16
 Петрозаводск (8142)55-98-37
 Псков (8112)59-10-37
 Пермь (342)205-81-47

Ростов-на-Дону (863)308-18-15
 Рязань (4912)46-61-64
 Самара (846)206-03-16
 Санкт-Петербург (812)309-46-40
 Саратов (845)249-38-78
 Севастополь (8692)22-31-93
 Саранск (8342)22-96-24
 Симферополь (3652)67-13-56
 Смоленск (4812)29-41-54
 Сочи (862)225-72-31
 Ставрополь (8652)20-65-13
 Сургут (3462)77-98-35
 Сыктывкар (8212)25-95-17
 Тамбов (4752)50-40-97
 Тверь (4822)63-31-35

Тольятти (8482)63-91-07
 Томск (3822)98-41-53
 Тула (4872)33-79-87
 Тюмень (3452)66-21-18
 Ульяновск (8422)24-23-59
 Улан-Удэ (3012)59-97-51
 Уфа (347)229-48-12
 Хабаровск (4212)92-98-04
 Чебоксары (8352)28-53-07
 Челябинск (351)202-03-61
 Череповец (8202)49-02-64
 Чита (3022)38-34-83
 Якутск (4112)23-90-97
 Ярославль (4852)69-52-93

Россия +7(495)268-04-70

Казахстан +7(7172)727-132

Киргизия +996(312)96-26-47